

# ХРИСТИАНЕ ИЗ НАДЕЖДА

Давайте любить друг друга, как Он возлюбил нас!



Мы едины в узы любви

## НАУКА И ВЕРА

### 1 - Когнитивная наука и психология, подтверждают христианскую веру.

#### 1 - 2 Структура из трех наших мозгов.

Структуры Мозг и психической который мы должны управлять нашими жизненно важных функций и любой форме эмоций так глубоко, что, если мы хотим понять нас самих себя, мы должны вернуться к нашей личной происхождение, т.е. оплодотворение яйцеклетка, который дает рождение новым человеком. Почему новый? Потому что каждый знает, что через рождения, является совместное использование генетических отец и мать, что мы начинаем новый человек, с новым подходом к жизни контекста данных. Таким образом мы получаем 23 хромосомы нашей матери, который обязательно сексуальной X, и 23 нашего отца. В зависимости от природы X или Y секса мужчины сперматозоид, оплодотворить яйцеклетка, которое, мы получим определитель женской половой XX или XY мужчины.

После овуляции и оплодотворения по сперматозоид, клетка что сейчас называется зигота с 46 хромосомами и содержит все способности генерировать любые клетки нашего тела вообще. Мозга и других органов является потенциально уже в нем, что доказывает, что тело на самом деле это мелочь по отношению к нашим дух.

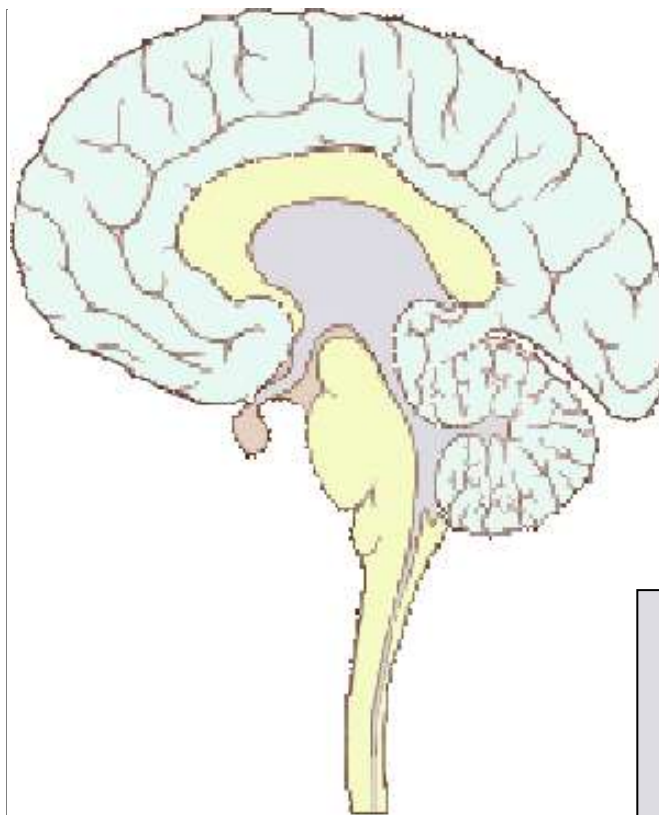
**Разделение (деление)** этой новой ячейке с интервалом от 12 до 16 часов, будет видеть последовательность этапов, морула, бластула, перед имплантацией в матку женщины (имплантация) в 6-м или 7-м восьмой максимальные день после оплодотворения, то есть около 21-й день цикла. Вторая неделя оплодотворения является предварительным период гастрюляции, который оканчиваться около 15 гастрюляции день, который, случается, один из самых важных этапов нашей жизни. Именно через это гастрюляция начинает симметрии тела и начало Нейруляция. Этот Нейруляция начинается с формирования нервной пластинки для 19-й день после оплодотворения, или нормального цикла, 33-й день после предыдущего правила и только 5 дней после нормальной даты правила. Это из нервная пластинка, которая становится нервной трубки, которая развивается еще головного и спинного мозга, которые затем более развитые органы эмбриона и придает ему характерный изогнутую форму. К третьей неделе, нервной системы начнут ставить на место, чтобы быстро добраться до большинства структур мозга и спинного мозга. Глаза будут появляться и уши и, наконец, все тело со всеми его органами будет большинство в состояться в конце восьмой недели. В остальном беременность повлияет только на рост всех этих органов и осуществление последние несколько, которые включают сексуальность. С нервной пластинки, наш мозг будет строиться в соответствии с **трех различных мозги строительство** если мы опустим «Маленький мозг Сердце», которые мы рассмотрим позже. Эти три стороны действительно бесконечным числом межсоединений, но каждая формирует конкретную концепцию органов, которые они добавили много небольших придатков, что мы обычно не назначают на этом сайте. Мы будем оставаться на основных структур, которые, хотя и ограниченный, могут показаться очень скучным для некоторых. Первая часть называется рептилий мозга и промежуточного мозга благодаря своей структуре очень похож на мозг рептилии. Он управляет всеми вегетативных функций.

Второй уровень называется мозгом лимбической или палео-мозг млекопитающих для его появления в начале млекопитающих. Он получает большинство сообщений обонятельные, и основным размеры аффективных или эмоции, которые соответствуют тому, **что Библия называет человеческого духа**. Тогда самый сложное, неокортекс, нео-мозг млекопитающих как существующие также на высших млекопитающих. Неокортекс, головного мозга синтеза, в действительности получает долю правого полушария эмоции, связанные с нашим сознательным и соответствующих когнитивных карт. (Подробнее см. на веб-сайте д-р Рене FLURIN) Основы этой системы будут признаны двигатель нашего эмбрионального развития, вокруг которой постепенно накапливается плода (Посетите отличный сайт мозга на всех уровнях)

## Три большие части мозга

Неокортекс  
(третичный  
мозга, говорит  
Новое  
млекопитающее)

Это сиденье  
языка, логики и  
абстракции  
- Правое  
полушарие  
является в  
первую очередь  
сиденье  
интуиции,  
**аффективность,**  
музыки,  
искусства.



Второй мозг  
называется  
лимбической или  
Палео-  
млекопитающее  
Это происходит  
главным  
образом в  
обонятельной,  
**аффективность**  
привязанности и  
эмоции, но и  
ученичество

Мозг сказал  
первичной  
рептилий, или  
промежуточного  
мозга.  
Это регулятор  
физиологических